



Doublement protégé, on résiste plus longtemps...

La corrosion des châssis ? Pas avec Crawford Normstahl ! Un alliage spécial zinc-magnésium protège en effet de manière optimale contre la corrosion et les autres effets nocifs de l'environnement. Crawford Normstahl, figure exemplaire de l'alliance entre technique et design, applique ce principe et traite de cette façon les châssis de ses portes sectionnelles à refoulement au plafond Euro. Par rapport aux châssis métalliques galvanisés classiques, le facteur de protection est ainsi carrément doublé ! Une protection optimale, pour une garantie de longévité de votre porte, sans la moindre trace de rouille !



Résistance aux rayures – Résistance aux produits chimiques – Étanchéité

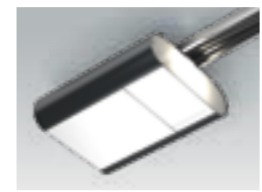
Pour toutes ses fenêtres à motif à verre transparent, Normstahl applique dès à présent un nouveau type de vitrage. Le comportement de surface est en outre sensiblement amélioré grâce à une nouvelle procédure d'application du revêtement. Cela a surtout pour effet d'optimiser la résistance aux rayures et l'étanchéité de diffusion. Votre avantage : une vision parfaite et une étanchéité optimale !



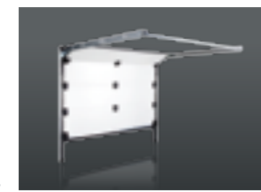
EVolution pour les motorisations de portail principal

Avec EVO, Normstahl lance une nouvelle motorisation de porte coulissante tout à fait conforme à ce que l'utilisateur est en droit d'attendre de la référence en matière de technique et de design. Les trois modèles allient puissance et douceur : la solution permet de commander sans problème les portails pesant jusqu'à 800 kg max., tandis que le fonctionnement variable sans à-coup referme la porte en douceur et sans bruit.

NOUVEAUTES 2011



Magic
Plus rapide, plus beau, plus solide. Le 1er février, nous lançons la nouvelle génération de motorisations de portes Crawford Normstahl.



Euro Plus
On connaît bien l'expression « Moins, c'est Plus ». Euro Plus en est un exemple parfait : moins de bruit, moins de perte d'énergie constituent en effet les principaux « plus » des nouveaux produits Euro.



MgPro+
Encore un plus : le nouveau revêtement zinc-magnésium des châssis évite la corrosion de manière durable.

Conçu pour des années **Les innovations liées aux produits Crawford Normstahl disponibles dès à présent !**



Les nouvelles valeurs intérieures

Le nouveau positionnement des joints sectionnelles ainsi que leur revêtement garantissent un fonctionnement silencieux de la porte, tout en améliorant son étanchéité. Nous avons surtout fortement amélioré la perméabilité à l'air au niveau des jonctions sectionnelles – ce qui a permis de réduire les ponts thermiques. La valeur U de la porte s'en trouve-t-elle améliorée ? Théoriquement, non... En pratique oui ! Dans les procédures de test légales permettant de mesurer la valeur U, on n'analyse en effet que les panneaux remplis de mousse et non pas les joints sectionnelles et par conséquent pas davantage les

A Cardo Brand: www.normstahl.com

revêtements positionnés à l'arrière de ceux-ci. La valeur U théorique reste par conséquent identique alors que concrètement, l'étanchéité de la porte est sensiblement supérieure.

Simple, double ou triple ! – Serrure électrique pour les portes Euro

Les portes automatiques Euro peuvent désormais être équipées d'un verrouillage actif électrique. Les points de verrouillage et câbles sous gaine sont tout simplement remplacés par la serrure électrique. Le positionnement est réalisé de telle sorte que la serrure électrique se trouve

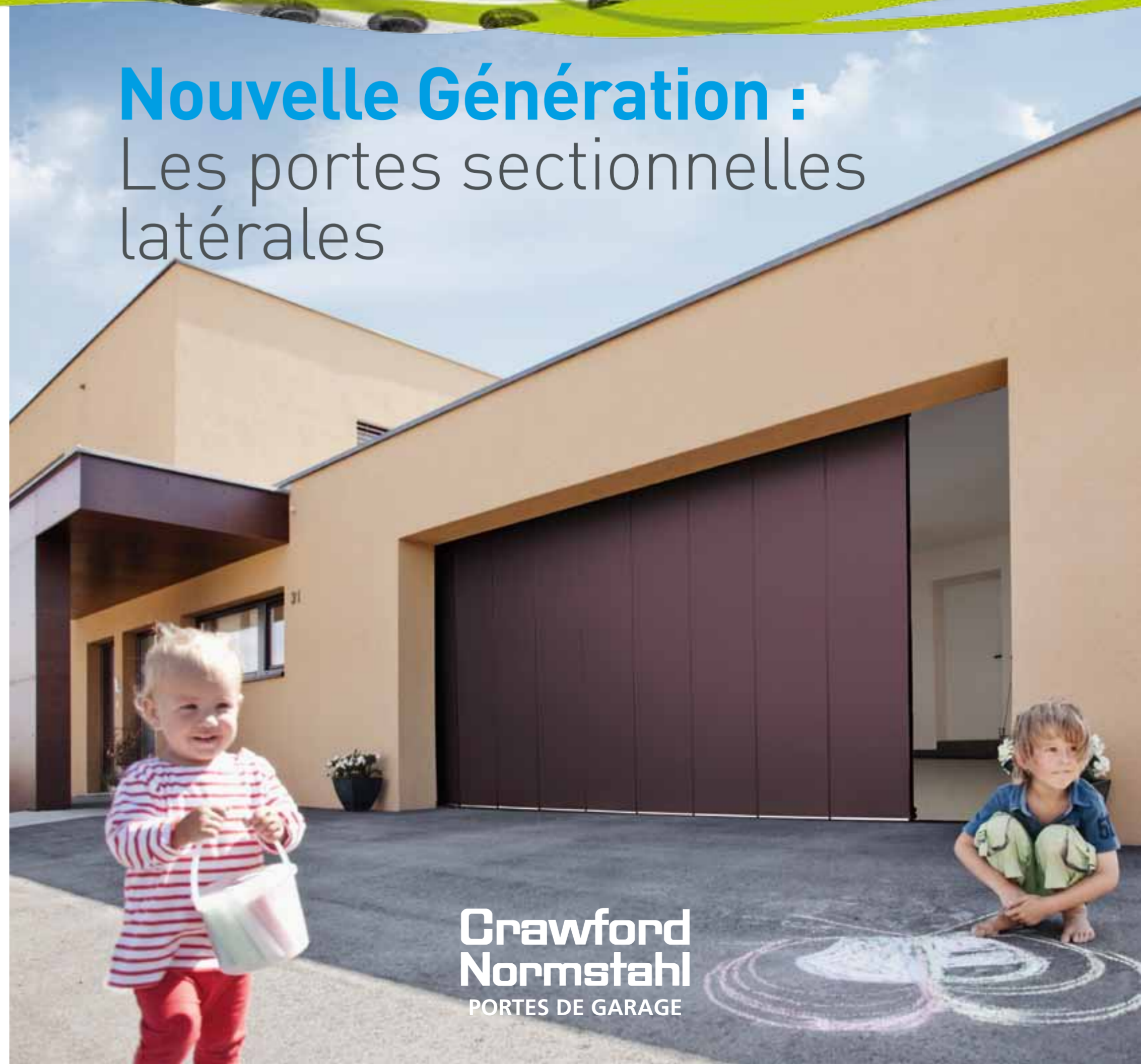
2011 sera haut en couleur

Les choses évoluent également pour la porte sectionnelle à refoulement au plafond g60 ! Deux nouvelles couleurs « tendance » ont en effet été ajoutées à la palette des coloris standard de la série g60. Dès le 1er février 2011, les succès européens que sont les couleurs « gris anthracite » et « blanc aluminium » compléteront en effet la gamme g60 en tant que coloris standard.



dans l'huissierie, sans nécessiter de place supplémentaire pour le montage. Le déverrouillage se fait à l'aide d'une brève impulsion énergétique. Il ne faut donc du courant que lors du processus de déverrouillage très bref. Pour le reste, le système fonctionne sans électricité et ne consomme donc pas d'énergie. Le montage est possible dans l'huissierie gauche ou droite. Et si ce n'est pas assez sûr, une serrure électrique peut même être montée sur les deux huisseries latérales. Le portail peut ainsi être verrouillé d'un ou des deux côtés. L'utilisation en combinaison avec une motorisation de la série Magic permet de doubler, voire de tripler la sécurité !

Nouvelle Génération : Les portes sectionnelles latérales



**Crawford
Normstahl**
PORTES DE GARAGE

25 années de progrès Bon anniversaire aux portes sectionnelles latérales !

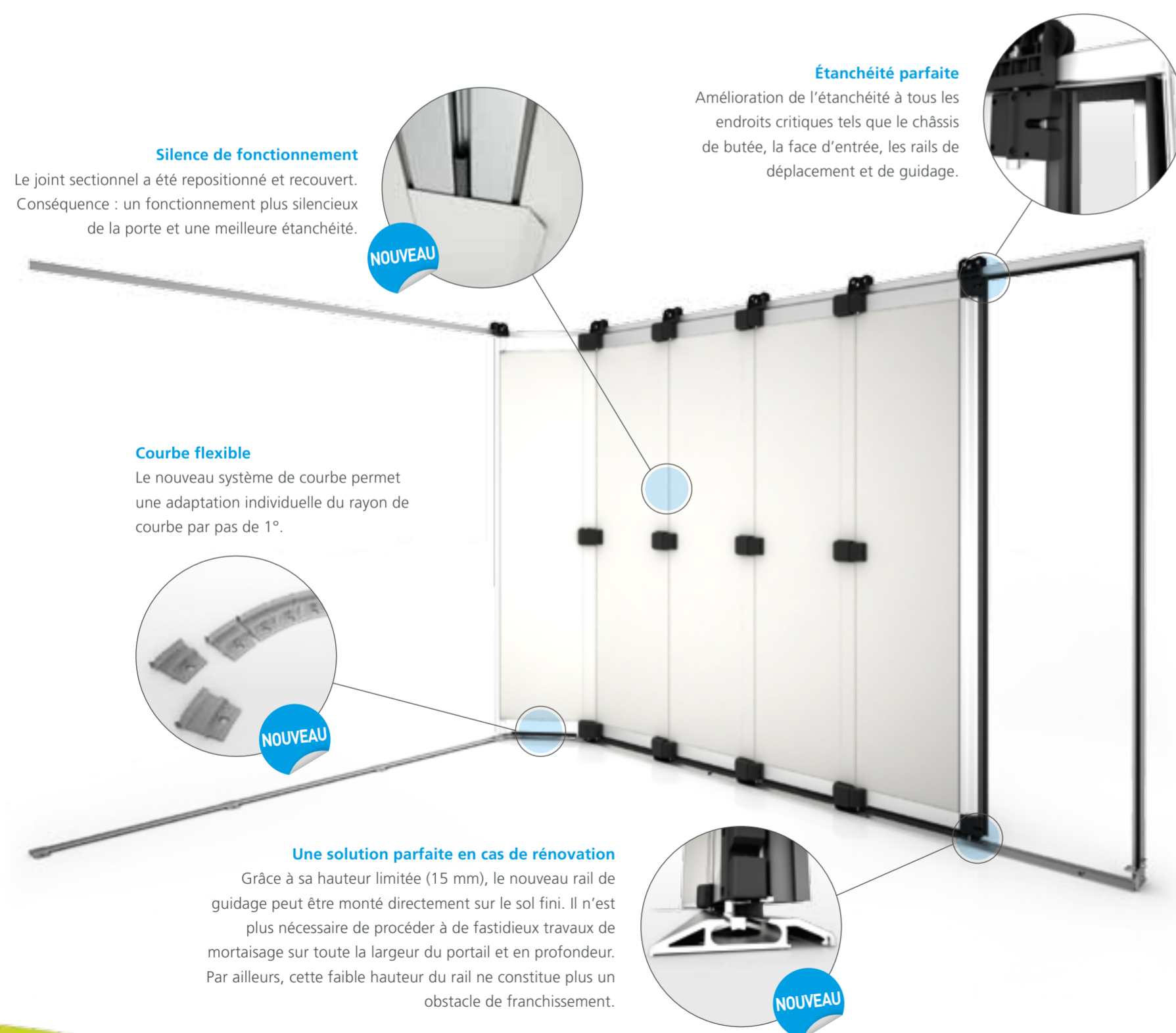
1986 – Voici un quart de siècle, Mikhaïl Gorbatchev proposait à l'Occident de démanteler toutes les armes nucléaires ainsi que davantage de « Glasnost ». Naissance de la diva pop Lady Gaga et le Prince Amedeo de Belgique ... Et Normstahl dans tout cela ? Normstahl étonne en lançant un nouveau type de porte. **La porte sectionnelle latérale Normstahl !**

25 ans plus tard, en quelque sorte en guise de cadeau d'anniversaire, nous avons adapté cette porte sectionnelle latérale aux nouvelles exigences commerciales. Isolation, calorifugeage, étanchéité – nous nous sommes inspirés des principaux thèmes actuels dans le secteur de la construction et avons conçu une nouvelle porte sectionnelle latérale

en tenant compte de toutes ces exigences. Les sections isolées et parfaitement finies ont fait leurs preuves au fil des ans et restent donc à la base de la conception de nos portes. Nous avons par contre modifié et amélioré l'étanchéité au niveau de tous les points critiques. Les joints à balais plus résistants et plus solides, qui refoulent également l'eau, augmentent

sensiblement les propriétés d'isolation de la porte. Une autre nouveauté encore : les rails de guidage inférieurs. En fonction des souhaits du client, nous pouvons utiliser les rails actuels ou les nouveaux rails de guidage de seulement 15 mm de haut. La forme de ces rails est telle qu'elle permet un « franchissement aisé ». Pour que la porte soit facilement manœuvrable,

nous utilisons ce que l'on appelle des guides à balais. Ces balais évacuent, lors de chaque mouvement de la porte, la poussière et les pierrailles présentes dans la rainure du rail. Nous avons ainsi répondu à la demande de nombreux clients qui se plaignaient de devoir souvent nettoyer les rails.



Silence de fonctionnement
Le joint sectionnel a été repositionné et recouvert. Conséquence : un fonctionnement plus silencieux de la porte et une meilleure étanchéité.

NOUVEAU

Étanchéité parfaite
Amélioration de l'étanchéité à tous les endroits critiques tels que le châssis de butée, la face d'entrée, les rails de déplacement et de guidage.



Courbe flexible
Le nouveau système de courbe permet une adaptation individuelle du rayon de courbe par pas de 1°.



NOUVEAU

Une solution parfaite en cas de rénovation
Grâce à sa hauteur limitée (15 mm), le nouveau rail de guidage peut être monté directement sur le sol fini. Il n'est plus nécessaire de procéder à de fastidieux travaux de mortaisage sur toute la largeur du portail et en profondeur. Par ailleurs, cette faible hauteur du rail ne constitue plus un obstacle de franchissement.



NOUVEAU

Magic 600 & Magic 1000 Les nouvelles motorisations



Le 1er février 2011, nous lançons une nouvelle génération de motorisations de portes Normstahl. Exactement 10 ans après le lancement de la série Ultra, nous présentons une nouvelle génération de motorisations de portes. **Plus rapides, plus esthétiques et plus solides !**

Que gardons-nous et que changeons-nous ?

La courroie crantée a fait ses preuves en tant que support d'entraînement et continuera à l'avenir à assurer l'ouverture et la fermeture des portes de tous types. Nous avons toutefois optimisé l'interaction entre moteur d'entraînement et courroie crantée. Désormais, le moteur transmet directement sa puissance, sans engrenage intermédiaire, à la roue motrice. L'avantage : aucun frottement et par conséquent aucune perte de puissance. La roue motrice est par ailleurs montée sur roulements à billes, ce qui garantit une nouvelle fois un fonctionnement silencieux et aisé. À l'avenir, on pourra également régler plus facilement la tension de la courroie crantée. Le système de rail a en effet été modifié de façon à pouvoir désormais régler la tension au niveau de la tête d'entraînement facilement accessible. Com-

me le palier-support de la motorisation est désormais lui aussi monté sur roulements à billes, les pertes par frottement sont ici encore réduites au maximum, ce qui optimise le transfert de puissance. Toujours en ce qui concerne la tête d'entraînement, sachez que celle-ci peut désormais être montée en fonction des besoins et du système de porte. Selon la situation de montage, on peut par exemple pivoter de 90°, voire de 180°. On peut ainsi réagir rapidement aux diverses situations de montage, plus spécialement en cas de portes sectionnelles latérales ou lorsqu'un garage s'avère trop court. Une solution particulièrement confortable qui suscitera certainement la sympathie des installateurs.

Entièrement nouveau – l'électronique !
Un écran permet à l'utilisateur de consulter toutes les informations essentielles. Appren-

me le palier-support de la motorisation est désormais lui aussi monté sur roulements à billes, les pertes par frottement sont ici encore réduites au maximum, ce qui optimise le transfert de puissance. Toujours en ce qui concerne la tête d'entraînement, sachez que celle-ci peut désormais être montée en fonction des besoins et du système de porte. Selon la situation de montage, on peut par exemple pivoter de 90°, voire de 180°. On peut ainsi réagir rapidement aux diverses situations de montage, plus spécialement en cas de portes sectionnelles latérales ou lorsqu'un garage s'avère trop court. Une solution particulièrement confortable qui suscitera certainement la sympathie des installateurs.

Identique et pourtant plus simple

En principe, les étapes de programmation, la lecture de l'émetteur manuel ou la mise en service des motorisations restent identiques. Tout devient toutefois nettement plus simple, dans la mesure où les commandes sont désormais entrées via trois touches facilement accessibles. Celles-ci sont clairement identifiées grâce à leurs symboles respectifs et se commandent par simple pression du doigt.

Backjump – Fonctionnement en douceur – Compteur de trajets

Grâce à la nouvelle génération de systèmes électroniques, vous pourrez désormais

procéder à une multitude de programmations judicieuses. Fonctionnement tout en douceur, puissance, fermeture automatique – tous les paramètres essentiels pour un fonctionnement fiable et durable de la porte peuvent être paramétrés de façon individuelle au niveau de la porte concernée. La commande aisée par menu transforme la programmation en véritable jeu d'enfant.

Des accessoires judicieux

Ma porte est-elle ouverte ou fermée ? À moins qu'elle ne soit à moitié fermée ? Grâce au Magic Door Control, disponible en option, vous saurez facilement « où en est » votre porte et la fermer, si besoin. L'écran affichant l'état de la porte fonctionne comme un émetteur manuel, par ondes radio et on peut donc procéder à son montage de façon simple.